



# le Mai de la Calligraphie

*Exposition « Jardin de mots »  
du 22 mars au 31 mai 2014*

Après le succès de la « Première Résidence d'Artiste du Mai de la Calligraphie » en 2013, avec l'accueil de Stéphanie Devaux et la présentation de son délicat travail graphique et textile, c'est avec les premiers jours du printemps que reviendront en 2014 belles lettres et enluminures à Saint-Amand-les-Eaux.

**Dès le 22 mars et jusqu'au 31 mai** seront exposées, au sein du Musée de la Tour Abbatiale, les créations d'artistes contemporains en regard de manuscrits anciens sur le thème de la nature.

Pour cette 12<sup>e</sup> édition du Mai de la Calligraphie, consacrée cette année aux **signes, formes, pleins et déliés inspirés du monde végétal**, la présentation de livres anciens et d'œuvres modernes sera accompagnée d'une riche programmation culturelle à découvrir tout au long du mois de mai.



**Musée de la Tour abbatiale**  
**Grand'Place - 59230 SAINT-AMAND-LES-EAUX**  
Tel. : 03 27 22 24 55 [musee@saint-amand-les-eaux.fr](mailto:musee@saint-amand-les-eaux.fr)

Horaires d'ouverture de l'exposition « Jardin de mots »  
lundi, mercredi, jeudi et vendredi de 14h à 17h  
samedi et dimanche de 10h à 12h30 et de 15h à 18h

## Les artistes invités au Mai de la Calligraphie 2014



**Annie BOUYER**  
[anniebouyer.fr](http://anniebouyer.fr)

Fidèle aux techniques traditionnelles d'enluminure (travail sur parchemin aux

pigments naturels et tempera au blanc d'oeuf...), Annie Bouyer, passionnée de Moyen Age, s'inspire de modèles glanés dans les manuscrits anciens et se les réapproprie pour réaliser des travaux personnels.



**Stéphanie DEVAUX**  
[stephaniedevaux-textus.blogspot.com](http://stephaniedevaux-textus.blogspot.com)

Mise à l'honneur en 2013 par le biais de l'invitation

en résidence d'artiste à St Amand-les-Eaux, Stéphanie Devaux reviendra présenter le fruit de ses nouvelles recherches en matière d'écriture et de composition. Dans ces tableaux et livres d'artistes, elle mêle morceaux de végétaux aux textes et aux matières textiles, cherchant à créer un dialogue graphique, un lien unique entre le fond et la forme.



**Vincent GENESLAY**  
[lecalligraphe.com](http://lecalligraphe.com)

Vincent Geneslay compose avec les mots, l'ombre et la lumière. Son récent travail tout en nuances autour des herbiers, alliant calligraphie et inclusions végétales sera présenté pour la première fois à St Amand-les-

Eaux. Le créateur de l'association Scripsit (Paris) dirige également le site web marchand [lecalligraphe.com](http://lecalligraphe.com) (fournisseur de matériel spécialisé de calligraphie et enluminure), partenaire du Mai de la Calligraphie 2014.



**Amandine LEFEBVRE**  
*luxlumen.fr*

Diplômée de l'Institut Supérieur Européen de l'Enluminure et du Manuscrit, Amandine Lefebvre, Enlumineur de France, exprime sa foi à travers ses

miniatures. Dans le respect des techniques et de l'esprit médiéval, fleurs et rinceaux peints avec patience minutie, tiennent une place de choix dans les bordures, lettrines et vignettes historiées...



**Isabelle QUIBEL**

*les-couleurs-de-saint-oustrille.blogspot.fr*

Sur bois, toile ou ardoise,

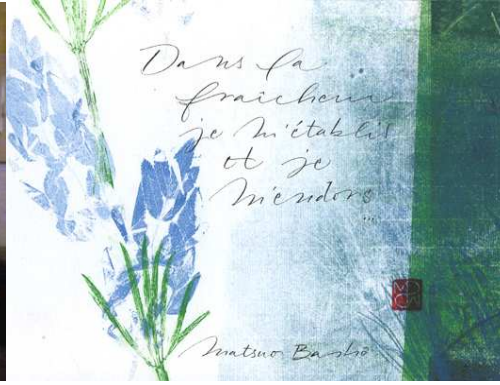
tracées au pinceau, à la plume pointue ou biseautée, les lettres d'Isabelle Quibel ne sont jamais les mêmes. L'artiste porte un intérêt majeur tant à la composition qu'au texte. Le thème de la nature l'inspire tout particulièrement dans ses créations calligraphiques.



**Catherine MATTE**

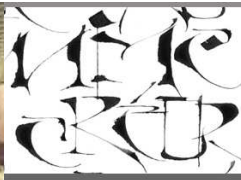
*perso.numericable.fr /jean.luc.matte*

Dans ses tableaux Catherine Matte s'amuse à mélanger enluminure traditionnelle, calligraphie contemporaine, lettres hybrides inspirées du graffiti et techniques mixtes (collage, couture, broderie). Parfois même quelques objets viennent bousculer la platitude des cadres



**Marine PORTE DE SAINTE-MARIE**  
*marinepsm.com*

Le travail de Marine Porte de Sainte-Marie est axé sur la couleur et sa transparence, l'empreinte végétale et l'écriture. Le texte, calligraphié de façon contemporaine, est l'âme du tableau, son fil conducteur. La calligraphie lui donne vie, d'un point de vue esthétique, y ajoutant force et expressivité.



**Bruno RIBOULOT**  
*bruno-riboulot.monsite-orange.fr*



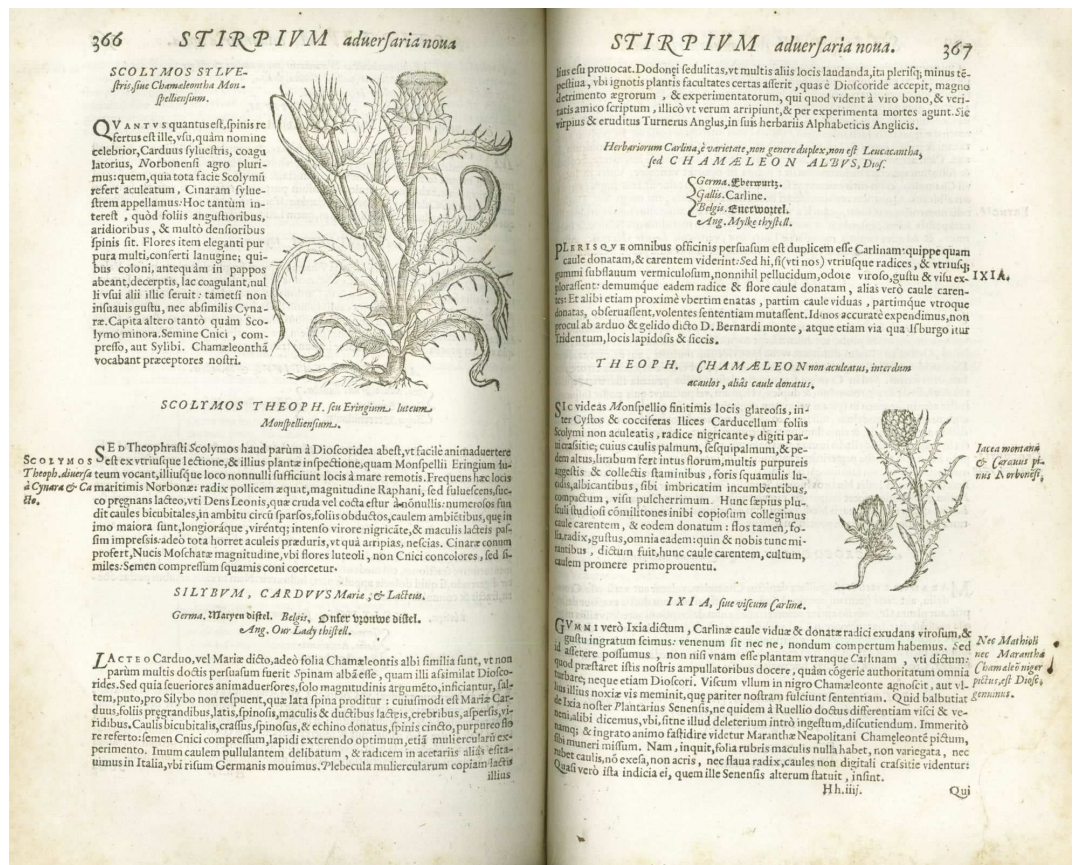
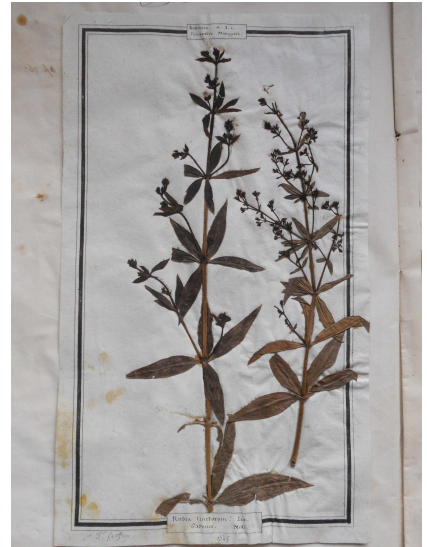
Bruno Riboulot, à travers ses calligraphies, recherche les qualités dynamisantes de la ligne, du rythme, des formes

ou des couleurs, et l'action qu'elles peuvent avoir sur l'âme du spectateur. Son goût pour l'Art nouveau et les innombrables lettrages de l'époque 1900 évoquant notamment les enroulements de tiges, feuillages ou pétales, l'ont amené à travaillé également la stylisation végétale en lien avec la calligraphie.

# Les documents patrimoniaux

A l'occasion de l'exposition « Jardin de mots », une quinzaine de documents anciens manuscrits et imprimés, planches d'herbiers, livres de médecine et botanique, seront présentés en regard des œuvres contemporaines ; prêts du Conservatoire National de Botanique de Bailleul et collections amandinoises (médiathèque et musée).

Rubia Tinctorum (Garance)  
Herbier Levent  
(Conservatoire National de Botanique de Bailleul)



DELOBEL Matthias, *Lobelli animaduersationes in Rondeletii, suiui de Dilucidae simplicium medicamentorum*, Londres, 1605.  
(Conservatoire National de Botanique de Bailleul)

## Programme d'animations



- **Démonstration d'enluminure**  
par Amandine Lefebvre  
Tout public. Gratuit.  
Vendredi 11 avril de 17h à 20h,  
lors du vernissage de l'exposition  
Musée de la Tour Abbatiale



- **Stage de calligraphie latine**  
« art nouveau » & stylisation végétale  
par Bruno Riboulot  
Public adulte. Tarif 20€/pers.  
Samedi 3 et dimanche 4 mai de 9h30 à  
12h30 et de 14h à 17h. Médiathèque
- **Atelier « calligrammes »**  
par Amélie Dhesse-Carpentier  
Public familial (enfants-parents).  
Tarif 5€/pers. Mercredi 7 mai de 14h à 17h. Médiathèque.  
En lien avec le spectacle proposé par le service culturel «Un lion derrière la vitre»



- **Stage de calligraphie latine**  
**et empreintes végétales**  
par Marine Porte de Sainte-Marie  
Public adulte. Tarif 40€/pers.  
Les 8-9-10-11 mai de 9h30 à 12h30  
et de 14h à 17h. Médiathèque

- **Balade au jardin à teintures**  
Visites guidées de l'éco-jardin,  
ateliers et démonstrations de  
calligraphie...

Samedi 17 mai de 10h à 12h et de 14h à 17h. Tout public. Gratuit.  
Jardin des Hamaïdes, Chemin des Hamaïdes à Saint-Amand-les-Eaux.  
En partenariat avec l'association « Hainaut Naturellement »

- **Nuit des Musées**  
Ouverture nocturne du Musée de la Tour Abbatiale, visites guidées  
de l'exposition « Jardin de Mots » et des collections permanentes,  
ateliers herbiers, fabrication d'encre végétale, feuilles frappées...  
Samedi 17 mai de 19h à 23h  
Tout public. Gratuit. Musée de la Tour Abbatiale

- **Portes ouvertes des ateliers calligraphie**  
Tout Public. Entrée Libre. Vendredi 23 mai de 14h à 19h et samedi 24 mai de 10h à 12h. Possibilité de participer aux séances de calligraphie. Médiathèque



- **Stage d'enluminure « Lettre ornée »** par Annie Bouyer  
Public adulte. Tarif 20€/pers. Samedi 24 et dimanche 25 mai de 9h30 à 12h30 et de 14h à 17h. Découverte du motif floral en enluminure.



- **Stage de calligraphie latine et inclusions végétales**  
par Vincent Geneslay. Public adulte. Tarif 20€/pers.  
Samedi 31 mai et dimanche 1<sup>er</sup> juin de 9h30 à 12h30 et de 14h à 17h. Médiathèque

## **Musée de la Tour abbatiale**

Renseignements et réservations

03 27 22 24 55 [musee@saint-amand-les-eaux.fr](mailto:musee@saint-amand-les-eaux.fr)